

L'école , lieu privilégié d'intégration des actions pour agir efficacement en faveur de la réussite, de la santé et du bien-être des jeunes

Lyne Arcand
Médecin-conseil,
Institut national de santé publique du Québec

*Séminaire francophone international en promotion
de la sécurité et en prévention des traumatismes*

20 mai 2009



L'école , lieu privilégié d'intégration des actions pour agir efficacement en faveur de la réussite, de la santé et du bien-être des jeunes : **OUI, MAIS À QUELLES CONDITIONS?**

Lyne Arcand
Médecin-conseil,
Institut national de santé publique du Québec

*Séminaire francophone international en promotion
de la sécurité et en prévention des traumatismes*

20 mai 2009

Sommaire de la présentation

- Promotion et prévention en contexte scolaire en 2009
- Critères pour des actions efficaces et prometteuses
- Défis

www.inspq.qc.ca



Promotion et prévention en contexte scolaire en 2009

L'école, un milieu de vie très actif...

L'école est à l'image d'une ruche très occupée où une multitude d'abeilles sont à l'œuvre pour assurer la réussite des jeunes!



La réalité de l'école

- Mission éducative : instruire, socialiser, qualifier;
- Projet éducatif, plan de réussite, programme de formation, programmes de services éducatifs complémentaires, activités éducatives (situations d'apprentissage et d'évaluation, projets, activités parascolaires, vie scolaire, etc.), politiques, règles, normes, etc.;
- Collaboration avec les partenaires;
- Sollicitations nombreuses;
- OUF!

La promotion et la prévention dans tout ça?

- Éducation et santé font partie d'une équation de la réussite :

Santé ↔ Éducation

- Réussite, santé et bien-être partagent des déterminants communs.

La promotion et la prévention dans tout ça?

Sauf que...

- Pour faire sens auprès des acteurs scolaires, P et P doivent s'inscrire dans la réalité de l'école : *avoir des « visées éducatives » plutôt que focaliser sur la modification de comportements;*
- Soutenir la réussite, la santé et le bien-être suppose le recours à une combinaison judicieuse d'actions efficaces ou prometteuses, tout au long du cheminement scolaire des jeunes.



Critères pour des actions efficaces ou prometteuses en contexte scolaire

Comment reconnaître les actions efficaces ou prometteuses?

- Récentes évidences suggèrent que la mise en place de plusieurs facteurs de protection et la réduction de comportements à risque seraient attribuables :
 - ✓ à la façon dont l'école est dirigée et gérée;
 - ✓ aux occasions fournies aux jeunes pour participer et prendre des responsabilités dans l'élaboration des projets, politiques, pratiques, procédures;

Comment reconnaître les actions efficaces ou prometteuses?

(suite)

- ✓ à la façon dont les intervenants entrent en relation avec les jeunes, les accueillent, les traitent;
- ✓ à la façon dont l'école engage la communauté locale (incluant les parents) dans le partenariat.

Comment reconnaître les actions efficaces ou prometteuses?

- Ce que cela nous dit :
 - ✓ Importance d'un milieu favorable;
 - ✓ Nécessité de jeunes engagés activement.
- Ce que cela implique :
 - ✓ Connaître les actions efficaces en ce sens ainsi que leur ancrage à l'école.

Comment reconnaître les actions efficaces ou prometteuses?

- Aspect novateur développé dans l'approche *École en santé* au Québec;
- Élaboration de critères d'efficacité basés sur la littérature en éducation et en santé;
- Au cœur de l'efficacité : la participation du jeune

POUVOIR D'ACTION

« EMPOWERMENT »

Les meilleures pratiques de P et P en contexte scolaire

Le Renouveau pédagogique

- PFEQ
- SEC

La santé publique

- Charte d'Ottawa
- Recommandations

Convergence

- Développement de compétences
- Transfert des apprentissages
- Engagement actif de l'élève
- Pouvoir d'action (*empowerment*)

Critères d'efficacité en milieu scolaire

Élaboration des critères pour des actions efficaces

Méthodologie

- Recension des recommandations d'experts internationaux et nationaux en **éducation** et en **santé** pour un ensemble de situations dont la prévention de la violence et des traumatismes :
 - ✓ méta-analyses, articles de synthèse, documents gouvernementaux et d'organisations internationales (OMS, CDC, etc.), littérature grise.
- Synthèse des recommandations d'experts sous forme de fiches;
- Validation des fiches auprès d'experts québécois.

** À venir, fiche synthèse issue d'une analyse transversale de l'ensemble des recommandations*

Quels sont les critères d'actions efficaces ou prometteuses?

- Adéquation
- Qualité
- Potentiel d'application

Quels sont les critères d'actions efficaces ou prometteuses?

- Adéquation
 - ✓ Fondements théoriques vérifiés
 - ✓ Modèles conceptuels
 - ✓ Consensus d'experts

Quels sont les critères d'actions efficaces ou prometteuses?

- Qualité
 - ✓ Participation du jeune : engagement actif;
 - ✓ Adaptation au stade de développement du jeune (**attention aux transitions**);
 - ✓ Intensité, continuité **tout au long du parcours scolaire**;
 - ✓ Combinaison touchant l'ensemble des facteurs clés de la réussite, de la santé et du bien-être.

Quels sont les critères d'actions efficaces ou prometteuses?

- Qualité (suite)
 - ✓ Actions renforcées à tous les niveaux : jeune, école, famille, communauté;
 - ✓ Actions appuyées sur la concertation.

Quels sont les critères d'actions efficaces ou prometteuses?

- Potentiel d'application
 - ✓ En soutien à la mission et aux visées éducatives de l'école :
 - Objectifs et modalités en fonction des priorités de l'école.
 - ✓ Personnel soutenu, formé et compétent;
 - ✓ Souplesse;
 - ✓ Accessibilité.

Estime
de soi

Compé-
tences
sociales

Habitudes
de vie

Compor-
tements sains
et sécuritaires

Environnements
favorables

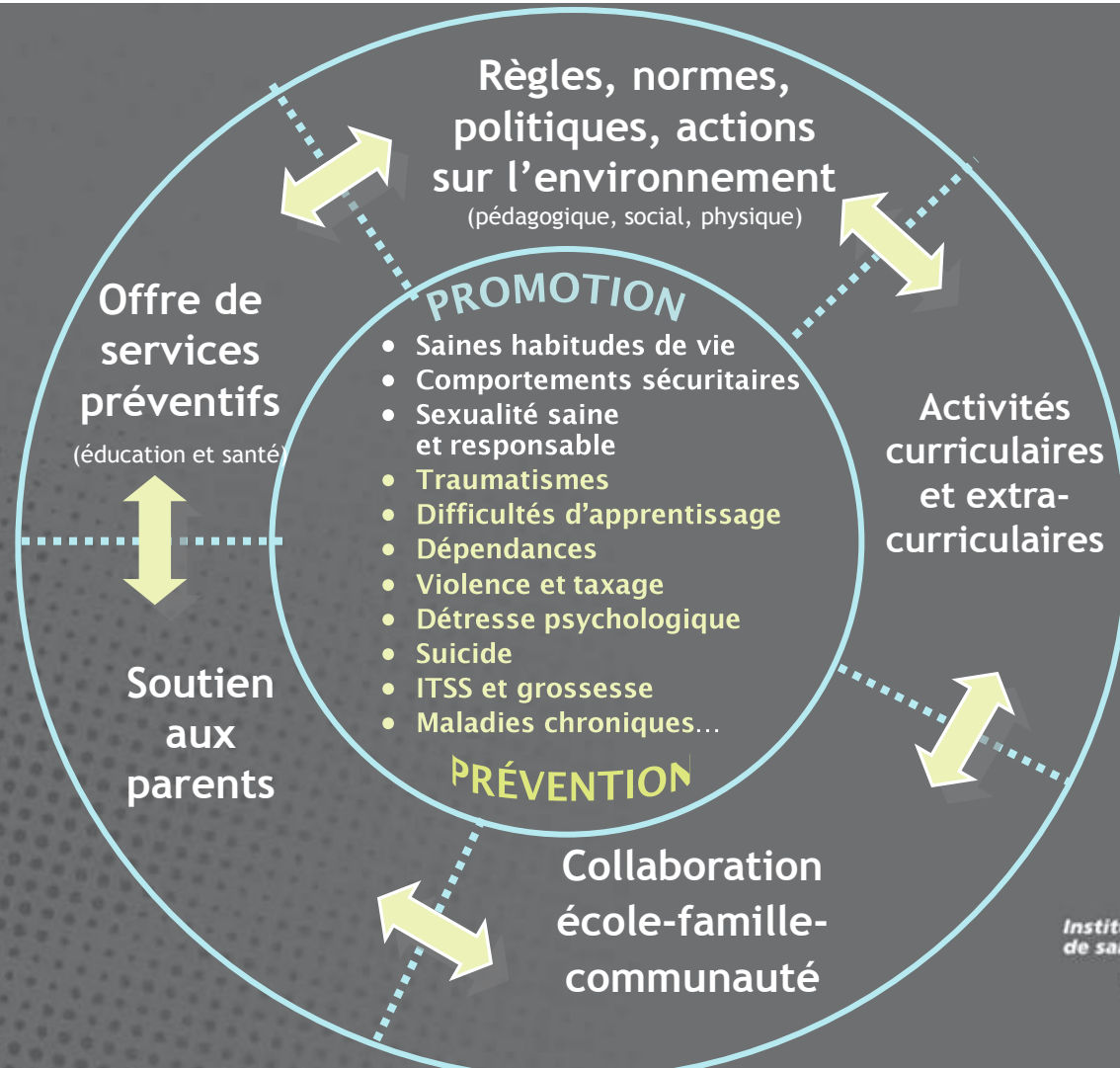
Services
préventifs

Jeunes

École

Famille

Communauté



Fiche-type

ÉCOLE	JEUNE	FAMILLE	COMMUNAUTÉ
<p>Environnement pédagogique</p> <ul style="list-style-type: none">▪ Valeurs et attitudes▪ Principes pédagogiques▪ Approche, pratiques et méthodes▪ Contenu général▪ Conditions organisationnelles <p>Environnement social</p> <ul style="list-style-type: none">▪ Climat scolaire▪ Règles, normes, politiques▪ Organisation scolaire <p>Environnement physique</p> <ul style="list-style-type: none">▪ Condition et aménagement des lieux▪ Ressources matérielles <p>Services aux jeunes</p> <ul style="list-style-type: none">▪ Soutien social▪ Services préventifs	<p>Savoirs, savoir-être et savoir-faire</p> <ul style="list-style-type: none">▪ Contenu approprié et adapté selon l'âge▪ Engagement actif du jeune▪ Intensité et durée▪ Réinvestissement	<ul style="list-style-type: none">▪ Informations pertinentes▪ Moyens, trucs et astuces à pratiquer auprès de l'enfant▪ Soutien aux familles▪ Moyens pour impliquer les parents	<ul style="list-style-type: none">▪ Règles, normes et politiques▪ Soutien aux jeunes et à leur famille▪ Participation sociale des jeunes▪ Projets communs

D'une situation préoccupante à l'autre...

Habitudes de vie

- Alimentation
- Activité physique
- Non-usage du tabac (D)

Sexualité saine et responsable

- Aspects globaux de la sexualité
- Prévention des ITSS, grossesse

Violence

- Sous toutes ses formes

Dépendances

- Alcool
- Drogues
- Jeux de hasard et d'argent

Santé mentale et suicide (traumatisme intentionnel)

Traumatismes

- Liés aux déplacements routiers et piétonniers
- Liés à la pratique de sports et loisirs

D'une situation préoccupante à l'autre...

- Un ensemble d'actions **transversales** incontournables : « assises »;
- Les élèves doivent être partie prenante de la planification et être au centre de leurs apprentissages;
- Les actions doivent contribuer au développement de compétences.

D'une situation problématique à l'autre...

- Une compétence : savoir-agir
 - ✓ Ne s'apprend pas, elle se développe;
 - ✓ Se réalise dans l'action, en contexte signifiant;
 - ✓ Exige un réinvestissement dans divers contextes;
 - ✓ Implique de faire appel à un ensemble de ressources;
 - ✓ Suppose une modification du rôle de l'élève et de l'enseignant ou de l'intervenant.

Quelles sont les implications qui en découlent?

- Dans les deux réseaux, faire connaître ces critères, les rendre accessibles auprès des :
 - ✓ décideurs ;
 - ✓ concepteurs d'interventions;
 - ✓ enseignants et intervenants.
- Décloisonner les « silos »;
- Ajuster les interventions.

Quelles sont les implications qui en découlent?

- Soutenir les acteurs du milieu scolaire au niveau de :
 - ✓ la compréhension des actions efficaces;
 - ✓ leur appropriation;
 - ✓ leur application.
- Partir de ce qui se fait déjà :
richesse de l'école;
- Accompagner une pratique réflexive.

Quelles sont les implications qui en découlent?

- Pratique réflexive :
 - ✓ Partir des pratiques actuelles et les mettre en question;
 - ✓ Remettre en question certaines croyances, connaissances et façons de faire;
 - ✓ Mettre en perspective avec les actions reconnues efficaces et prometteuses, considérer l'écart et envisager les ajustements possibles : décider ce qui est à poursuivre, à améliorer, à cesser, à ajouter.

Quelles sont les implications qui en découlent?

- Pratique réflexive (suite) :
 - ✓ Analyser en contexte (en fonction de ce qui est déjà présent dans l'école);
 - ✓ Pas de mur à mur!

Ajuster les interventions?

- Travail conjoint éducation et santé;
- Élaborer des actions « intégratrices » : atteindre plusieurs objectifs et agir sur plus d'une situation préoccupante avec une même action;
- Exemple de la cour d'école.

Défis

- Enchâsser les objectifs de santé et bien-être dans les visées éducatives de l'école;
- Accroître la collaboration entre le réseau de l'éducation et de la santé pour :
 - ✓ l'élaboration;
 - ✓ la planification;
 - ✓ l'implantation;
 - ✓ l'évaluation de la promotion et la prévention en contexte scolaire.

Défis

- Assurer le transfert des connaissances par un accompagnement approprié des acteurs;
- Fournir les conditions organisationnelles requises;
- Poursuivre l'évaluation.

Conclusion

C'est tout un milieu qui « produit » de la réussite, de la santé et du bien-être.